

# TE KOOP



## Stresemannlaan 88, Haarlem

€ 400.000 k.k.

UP Makelaars  
Oranjestraat 1  
2013 VA Haarlem

+31235295759

[officemanager@upmakelaars.nl](mailto:officemanager@upmakelaars.nl)







***“Kom binnenkijken!”***



## > Kenmerken

Woonoppervlakte  
**118 m<sup>2</sup>**

Perceeloppervlakte  
**126 m<sup>2</sup>**

Inhoud  
**418 m<sup>3</sup>**

Energie label  
**D**

## > Omschrijving

**Je handen gaan kriebelen bij het zien van deze woning, je herkent het potentieel en bent blij dat je er je eigen stempel op kunt drukken want de basis van deze woning is GOED! Een vierkamerwoning met een ruime zonnige entree, gezellige woonkamer, (potentiële) woonkeuken, 4 slaapkamers. Kom kijken, wordt verliefd en wordt de nieuwe eigenaar!**

### Ligging:

In Haarlem in een rustige wijk ligt deze woning, op loopafstand van alle, in Nederland bekende, supermarkten, markt, bioscoop, eet- en sportgelegenheden. Zo ook de scholen. De bushalte is om de hoek. De wijk krijgt momenteel een update om haar mooier en toekomstbestendig te maken. De inwoners hebben samen met de gemeente gewerkt aan de plannen ter verbetering, er komen meer groenvoorziening, parkeerplaatsen en ontmoetingsplekken. Voor sommige straten zijn de plannen klaar, voor andere straten zijn de plannen nog in ontwikkeling.

### Indeling:

Via de voortuin en langs de stenen berging loop je naar de voordeur. Als je deze opent wordt je blij verrast door een ruime hal met veel lichtinval. Je hebt hier een modern hangtoilet en de trap naar boven. De woonkamer een zonnig ruimte welke direct toegang geeft tot de tuin op het zuiden. De keuken is bereikbaar vanuit de gang maar ook via de woonkamer. De keuken biedt de gelegenheid een woonkeuken te creëren.

### 1e verdieping:

Boven biedt de overloop toegang tot drie slaapkamers. De twee grote slaapkamers hebben beiden een vaste kast en een van deze kamers geeft ook toegang tot een dakterras. De badkamer is voorzien van een hangend toilet en een ruime douche.





**2e verdieping:**

Via een vaste trap kom je dan op de zolderverdieping. Eerst zie je een ruime overloop/loggia die helemaal naar eigen smaak ingericht en gebruikt kan worden. Op deze verdieping vind je ook de 4e slaapkamer. Zowel de overloop/loggia alsook de slaapkamer bieden toegang tot het knieschot, een ideale ruimte om die spullen te leggen welke je niet dagelijks wilt zien/gebruiken.

**Tuin:**

De woning beschikt over twee tuinen, de achtertuin heeft een vrije achterom en ligt op het zuiden. Mensen die niet graag in de zon zitten zullen blij zijn met de mogelijkheid om in de voortuin een privé zitje te plaatsen en rustig van de avondkoelte te genieten tijdens zomerse avonden.

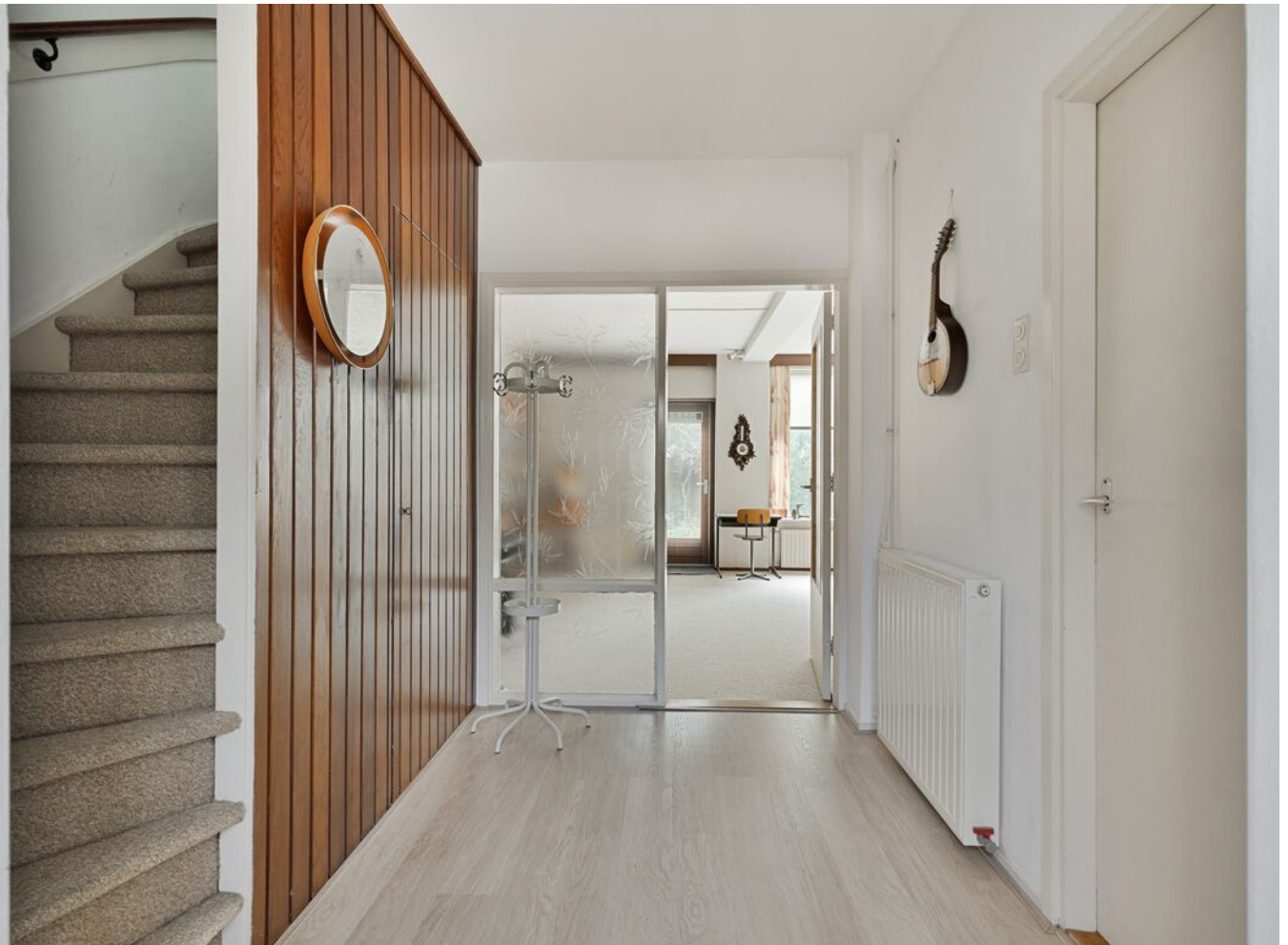
**Bijzonderheden:**

Bouwjaar: 1968;  
Perceeloppervlakte: 126m<sup>2</sup>;  
Inhoud: 418 m<sup>3</sup>;  
Woonoppervlakte: 118m<sup>2</sup> conform NEN2580 voorwaarden gemeten;  
Voorzien van heel veel potentieel;  
Verwarming middels CV-ketel;  
Warm water middels CV-ketel en geiser;  
Aanvaarding/oplevering in overleg.

Deze informatie is door ons met de nodige zorgvuldigheid samengesteld. Onzerzijds wordt echter geen enkele aansprakelijkheid aanvaard voor enige onvolledigheid, onjuistheid of anderszins, dan wel de gevolgen daarvan. Alle opgegeven maten en oppervlakten zijn indicatief.







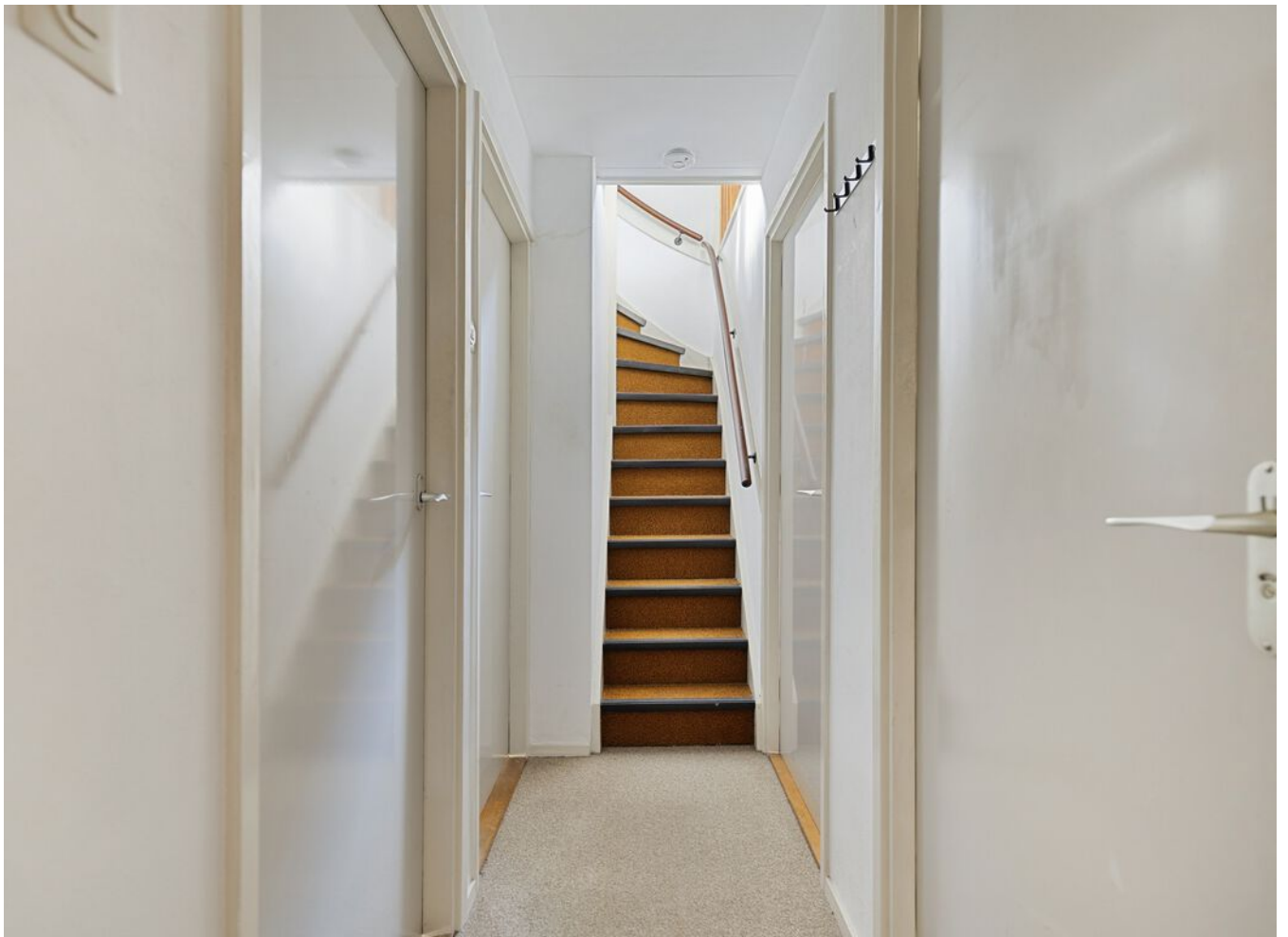








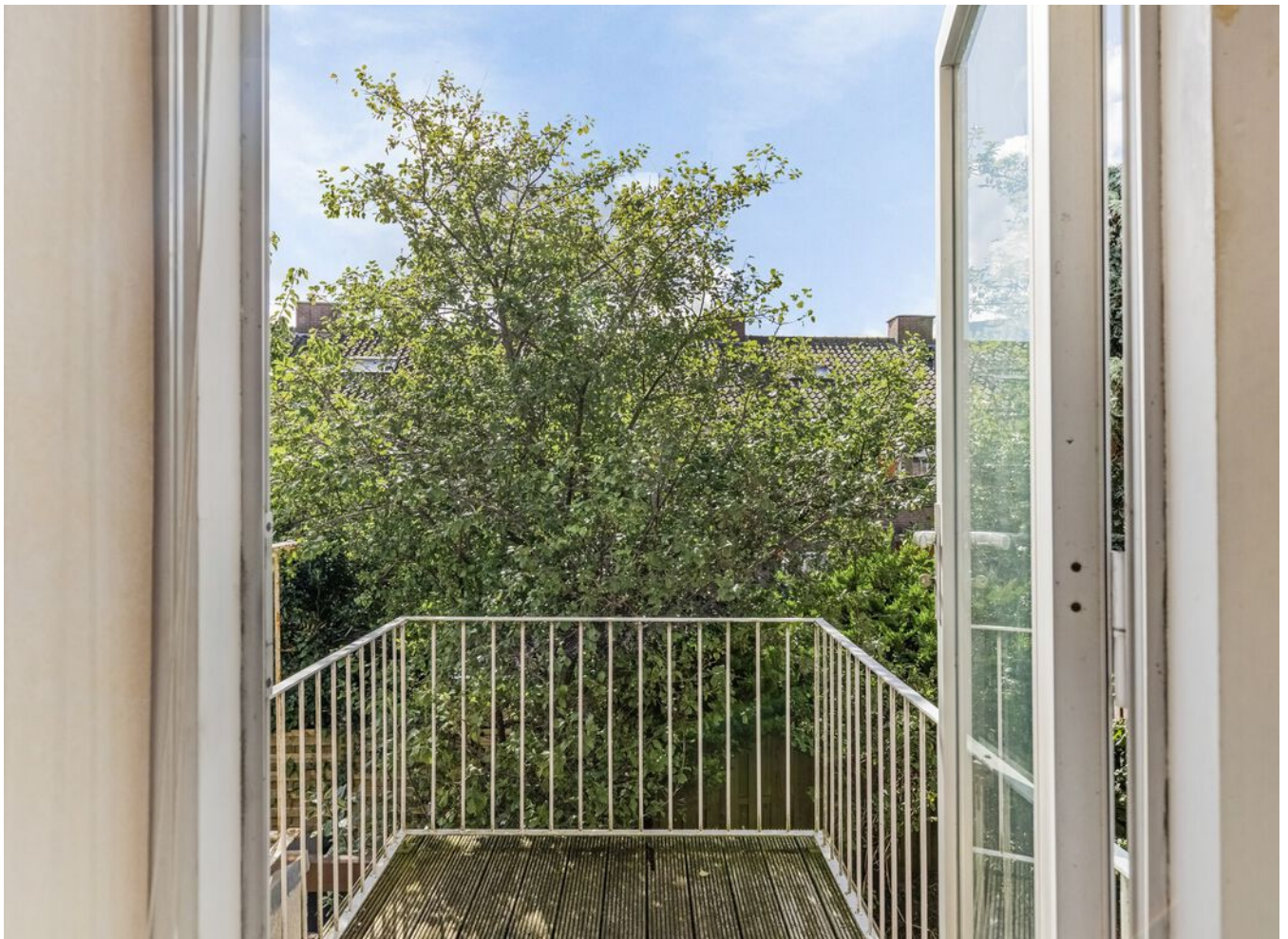














































# > Plattegrond

Ontdek de begane grond



Deze plattegronden zijn opgemaakt voor indicatieve doeleinden.  
Hieraan kunnen geen rechten worden ontleend.



## > Plattegrond

Ontdek de 1ste verdieping

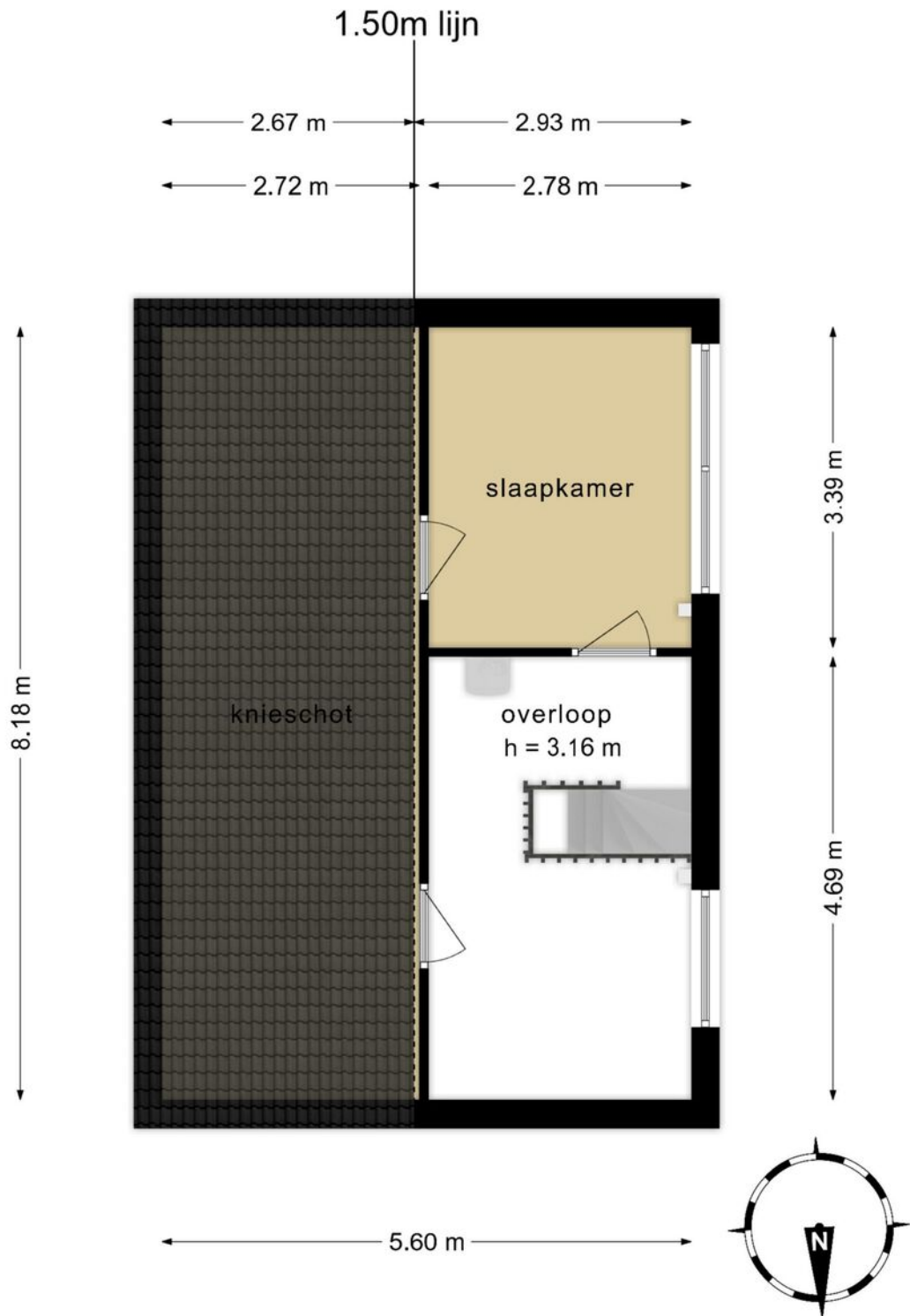


**Deze plattegronden zijn opgemaakt voor indicatieve doeleinden.  
Hieraan kunnen geen rechten worden ontleend.**



## > Plattegrond

Ontdek de 2de verdieping

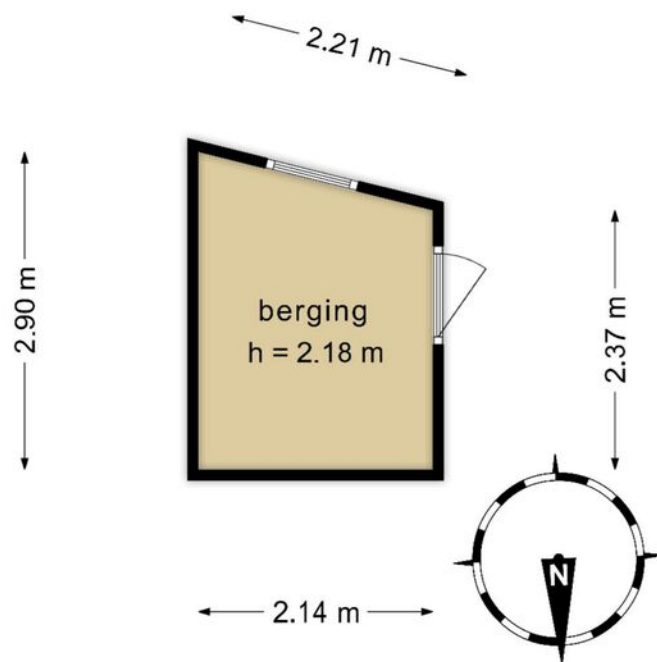


**Deze plattegronden zijn opgemaakt voor indicatieve doeleinden.  
Hieraan kunnen geen rechten worden ontleend.**



## > Plattegrond

Ontdek de berging



**Deze plattegronden zijn opgemaakt voor indicatieve doeleinden.  
Hieraan kunnen geen rechten worden ontleend.**


---



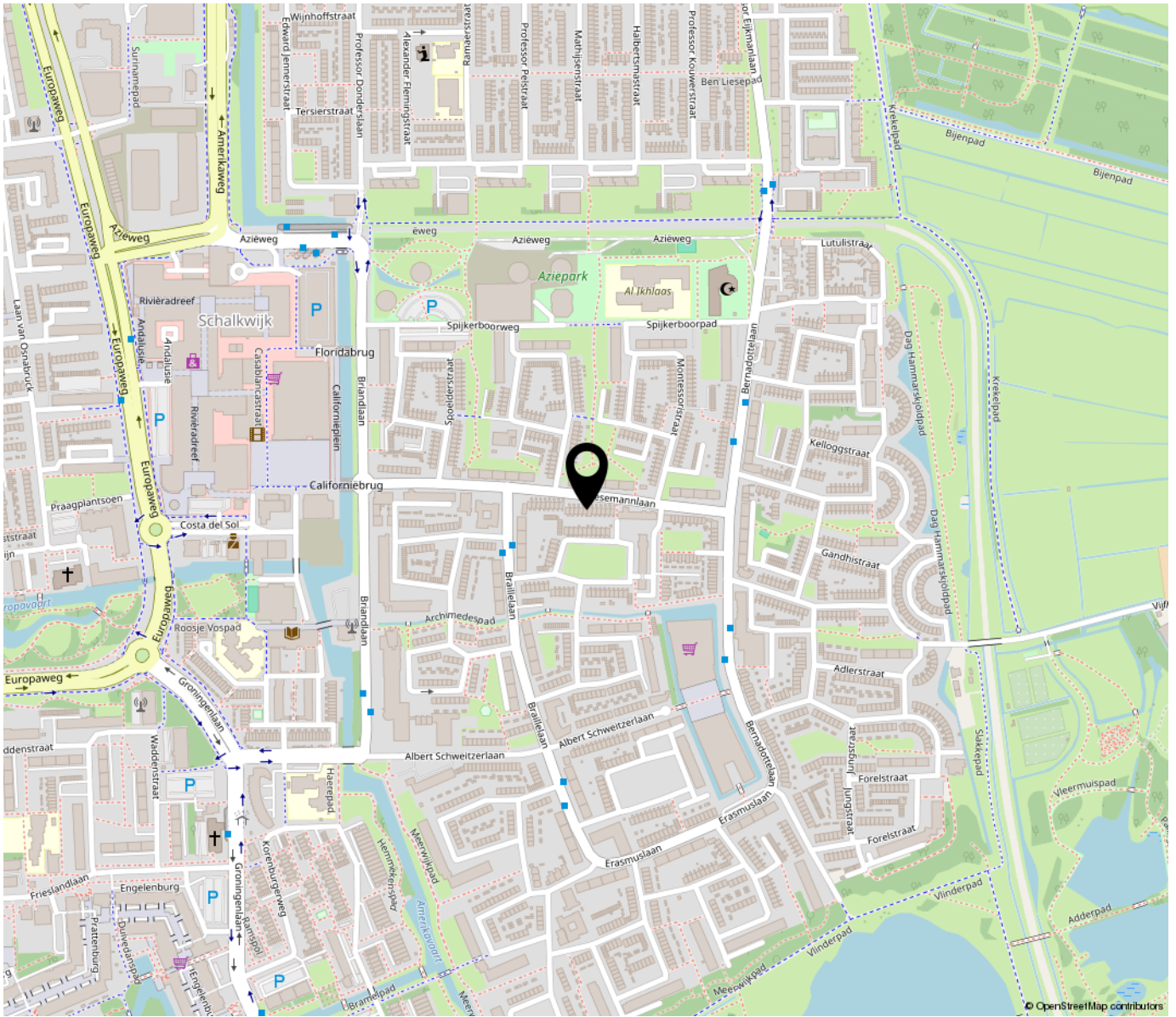
Kadastrale kaart

Uw referentie: Planviewer



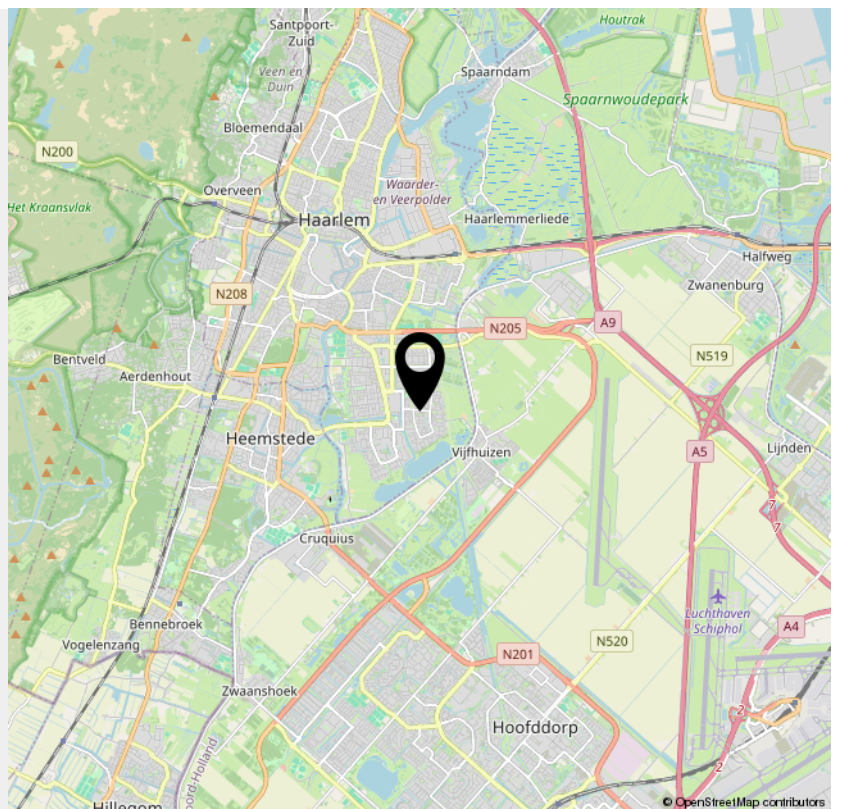
<p>12345</p> <p>25</p> <p>Huisnummer</p> <p>— Vastgestelde kadastrale grens</p> <p>— Voorlopige kadastrale grens</p> <p>— Administratieve kadastrale grens</p> <p>— Bebouwing</p> <p><small>Voor een eensluidend uittreksel, geleverd op 18 september 2024 De bewaarder van het kadaster en de openbare registers</small></p>	<p>Schaal 1: 500</p> <p>Kadastrale gemeente Haarlem</p> <p>Sectie X</p> <p>Perceel 313</p> <p><small>Aan dit uittreksel kunnen geen betrouwbare maten worden ontleend. De Dienst voor het kadaster en de openbare registers behoudt zich de intellectuele eigendomsrechten voor, waaronder het auteursrecht en het databankenrecht.</small></p>	
---	---	---





© OpenStreetMap contributors

**“Woon jij  
binnenkort op  
deze locatie?”**



© OpenStreetMap contributors

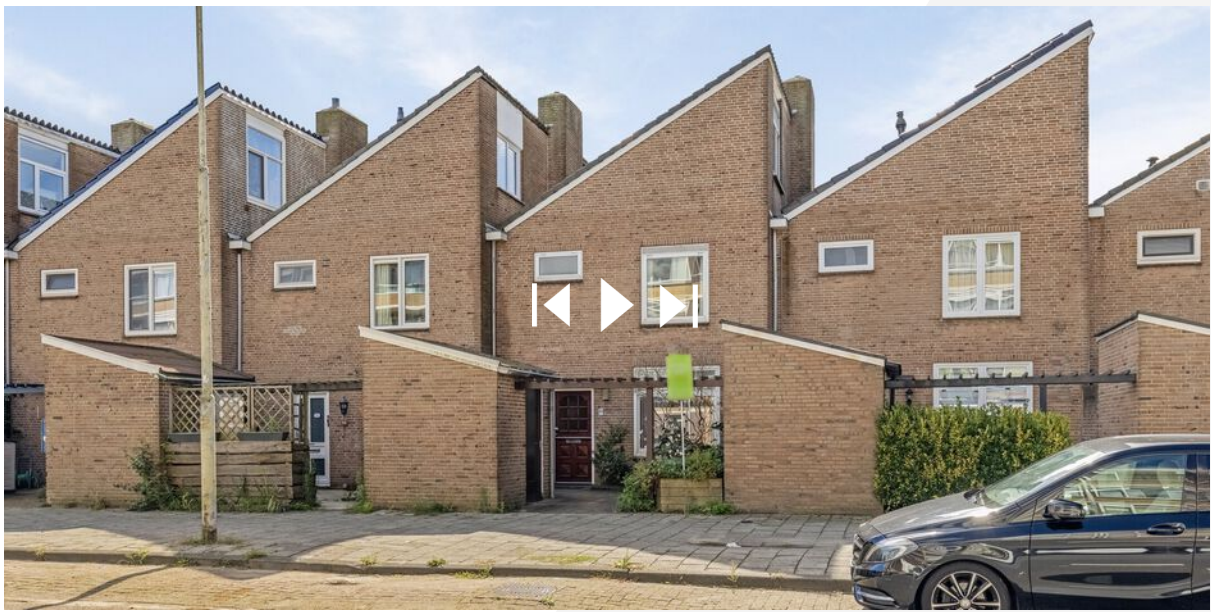


> **Bekijk deze  
woning online!**

**[webspaces.yisual.com/stresemannlaan88](https://webspaces.yisual.com/stresemannlaan88)**



Stresemannlaan 88, Haarlem



*Scan deze code en  
bekijk de woning  
op je mobiel!*





# INTERESSE

in deze woning?



**Neem gerust contact met ons op!**

We helpen je graag verder.

UP Makelaars  
Oranjestraat 1  
2013 VA Haarlem

+31235295759

[officemanager@upmakelaars.nl](mailto:officemanager@upmakelaars.nl)

